

DOSSIER DE PRESSE



**LE DOG-AT-WORK
DÉBARQUE EN FRANCE**



COMMUNIQUÉ DE PRESSE

DoggyWorky est la première entreprise française dédiée au Dog-at-Work encadré et sécurisé. Cette Start-Up lyonnaise, créée par Astrid Belfer, est à la fois une solution à la solitude des chiens mais aussi un levier incontournable sur les questions du bien-être au travail dans le respect du bien-être animal.

DoggyWorky : Une boîte qui a du chien !

Qui n'a jamais eu le cœur serré en laissant son chien seul à la maison en partant travailler ?

La solitude des chiens à la maison est un problème que bon nombre de propriétaires connaissent bien. Laisser son chien seul pendant de longues heures peut engendrer anxiété et stress pour l'animal, mais aussi pour le maître.

Et si vous enmeniez votre fidèle compagnon avec vous au bureau ?

DoggyWorky offre un wouf de soulagement aux 26% de français qui possèdent un chien. La start-up lyonnaise fondée il ya tout juste 3 mois par la passionnée Astrid Belfer accompagne les entreprises dans l'implémentation du "Dog-at-Work" pour accueillir en toute sécurité nos amis à 4 pattes !

En autorisant les chiens au bureau, les entreprises offrent une solution bénéfique pour tous.

De plus en plus d'entreprises adoptent la politique du "Dog-at-Work", permettant aux employés de venir travailler avec leurs animaux de compagnie. Selon une étude menée par l'institut IPSOS, 62% des propriétaires de chiens (salariés) expriment désormais le souhait d'emmener leur compagnon sur leur lieu de travail. De plus, 71 % des propriétaires de chiens aimeraient faire davantage de télétravail pour passer plus de temps avec leur animal.

« Chez DoggyWorky, nous croyons fermement que la présence des chiens au bureau peut non seulement réduire le stress et augmenter la motivation des employés, mais aussi favoriser un climat de travail plus convivial et chaleureux », déclare Astrid Belfer, fondatrice.

Dans le respect de la réglementation, les formations DoggyWorky expliquent comment intégrer un chien au bureau de manière efficace et bénéfique pour tous... Ils certifient les chiens et forment leurs propriétaires pour assurer une cohabitation sereine et productive au travail à travers deux objectifs : le bien-être des collaborateurs et le respect du bien-être animal

Grâce à DoggyWorky, bye bye les réunions monotones et bonjour les moments câlins (dans certaines conditions bien-sûr! Nos amis les bêtes ne sont pas des peluches!). Car un chien heureux, c'est un employé heureux.

La Patte Gagnante au Bureau !

DOGGYWORK
SANTÉ, QUALITÉ, FIDÉLITÉ 



PRÉSENTATION DE L'ENTREPRISE

DoggyWorky est la première entreprise française dédiée au dog-at-work encadré et sécurisé.

Né de la volonté de sa fondatrice Astrid Belfer de démocratiser le dog-at-work en France, DoggyWorky accompagne les entreprises dans l'implémentation de cette pratique dans le respect du code du travail à travers des formations.

Le dog-at-work présente de nombreux avantages pour les entreprises, allant de l'amélioration du bien-être des employés à la création d'un environnement de travail plus convivial et productif. Mais pour permettre à chaque propriétaire d'un meilleur ami à 4 pattes de venir au bureau, il est nécessaire de mettre en place des mesures de prévention pour encadrer les risques canins.

Accepter les chiens au travail ne s'improvise pas ! DoggyWorky aide pas-à-pas !

1. Encadrement complet

De la démarche dog-friendly pour garantir une transition en douceur

2. Formations uniques

Sur le dog-at-work (avec une éligibilité au crédit d'impôt !)

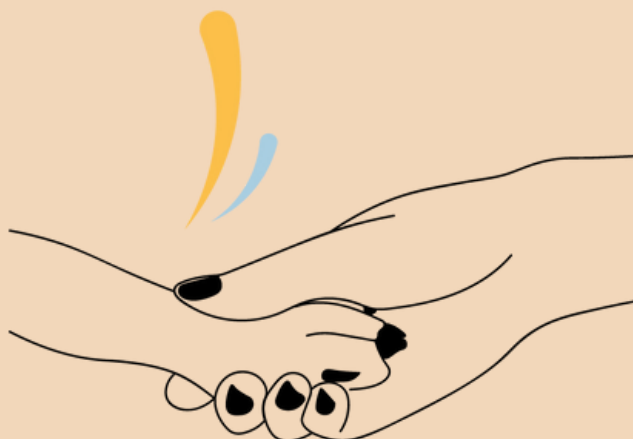
3. Certification des chiens

Pour assurer la sécurité et le bien-être animal ainsi que celui des collaborateurs. Avec une possibilité de prise en charge par les CSE !

4. Renforcement de la marque employeur

Et du bien-être des collaborateurs pour une culture d'entreprise positive.

"En prenant cette initiative, vous faites preuve de responsabilité et de respect envers votre animal et vos collègues, contribuant ainsi à une meilleure cohabitation et à une harmonie dans votre environnement quotidien. Quelle que soit la raison pour laquelle vous choisissez de certifier votre chien, DoggyWorky vous accompagne dans ce processus en vous fournissant les certifications nécessaires pour intégrer votre compagnon dans votre environnement professionnel en toute confiance".





DoggyWorky montre patte blanche

22 février 2024

Quel propriétaire de chien n'a pas rêvé de pouvoir emmener un jour son compagnon au travail en toute sérénité ? Avec DoggyWorky, ça devient possible !



Astrid Belfer et son chien Roucky

Que ce soit pour des questions de bien-être au travail, d'organisation, d'équilibre entre vie professionnelle et personnelle, de plus en plus d'entreprises acceptent les chiens de leurs salariés au bureau, en témoigne la "Journée mondiale du chien au travail" du 24 juin, tendance arrivée des Etats-Unis il y a quelques années. En France, il n'existe pas de loi spécifique interdisant ou autorisant d'emmener son chien au travail. Oui mais... Rien n'encadre cette pratique, qui peut aussi devenir source de nuisance si certaines étapes ne sont pas respectées. C'est là que DoggyWorky intervient.

Avant de lancer son entreprise, Astrid Belfer était ingénieure géologue, spécialisée dans les tunnels. Souffrant d'un stress post-traumatique, elle a commencé à développer un mal-être en entreprise, et c'est Roucky, son jeune berger australien, qui l'a aidé à surmonter cette épreuve. *"Je n'osais pas parler de ce mal-être au travail, et j'avais besoin d'avoir mon chien près de moi... Alors un jour j'ai demandé si je pouvais venir avec lui, et mes employeurs, comme mes collègues, ont accepté".* L'expérience est un succès, tant pour Astrid que pour ses collaborateurs. *"Alors je me suis dit que d'autres personnes pouvaient se retrouver dans cette situation et avoir besoin de la présence de leur chien pour surmonter le mal-être en entreprise, et c'est de là qu'est née DoggyWorky".*

Les clés d'une cohabitation réussie

Depuis le 1^{er} janvier 2024, DoggyWorky propose ainsi d'accompagner les entreprises qui le souhaitent dans la gestion des chiens au travail. *"C'est une sorte de gestion des ressources canines"* plaisante Astrid Belfer. Pour que la cohabitation se passe bien, la jeune entrepreneuse mène un important travail en amont : *"Tout commence avec une étude de faisabilité : je réalise un état des lieux de l'entreprise, de la superficie des locaux à l'environnement extérieur en passant par le type d'activité de l'entreprise et les publics qu'elle est susceptible de recevoir, afin de savoir quelles seront les mesures à prendre et les aménagements à prévoir si les personnes viennent au bureau avec leur animal".* Astrid réalise également une enquête auprès des collaborateurs, pour recenser les besoins, les attentes et les craintes des personnes concernées. Une fois cette phase de diagnostic effectuée, et si la démarche est envisageable, DoggyWorky établit une charte en fonction des caractéristiques de l'entreprise, des attentes des employeurs et des employés.

Puis vient le temps des formations. *"Il y a toujours un gros travail à faire pour briser les idées reçues, qui vont souvent de pair avec des inquiétudes finalement faciles à résoudre",* explique Astrid Belfer. DoggyWorky propose ainsi des formations à destination des propriétaires de chien mais aussi des collaborateurs. *"L'objectif c'est de réduire au maximum les risques, même si le risque zéro n'existe pas bien sûr".* Pour qu'un chien soit autorisé en entreprise, DoggyWorky demande des pièces justificatives, dont une assurance responsabilité civile et un certificat de sociabilité avisée par un éducateur canin. *"Nous mettons à disposition des entreprises un panel d'outils pour attester que le chien est apte à venir en entreprise, mais aussi pour nous assurer que le bien-être des collaborateurs et de l'animal est respecté".* Une formation de sauveteur-secouriste chien complète d'ailleurs le package.



La main à la "patte"

À en croire les premiers témoignages, tout le monde y gagne : apaisement, réduction du stress, échanges facilités, augmentation de la créativité, prévention des risques psycho-sociaux, réduction de l'absentéisme, le tout sans perte de productivité... Pour Astrid Belfer et ses premiers clients, le chien en entreprise c'est un pari gagnant. *"La présence de mon chien m'a aidé à surmonter un traumatisme. Sans lui, je ne serai sans doute jamais retournée au travail. Avec DoggyWorky, si je peux aider ne serait-ce qu'une personne à aller mieux en lui permettant d'emmener son chien au travail dans de bonnes conditions, j'aurais accompli quelque chose",* confie Astrid avec le sourire. Elle et Roucky peuvent être confiants, des entreprises de tous horizons commencent à leur faire confiance, et résonneront peut-être bientôt de jappements joyeux... mais pas trop fort bien sûr !



CONTACT PRESSE

Alissia BEGAG

Email : presse@doggyworky.fr

Téléphone : 06 25 21 95 17

Plus d'informations sur : www.doggyworky.fr

Suivez-nous sur les réseaux sociaux :

Facebook | Instagram | LinkedIn

Téléchargez nos logos :

<https://we.tl/t-Y7zXLK4gvv>